



Glaslifter 625kg / 4,20m

Glassworker GW 625-2

Elektro

Hubhöhe bis max.	4,20 m
Tragkraft bis max.	625 kg
Reichweite bis max.	2,10 m
Kippwinkel bis max.	95° nach vorne
Seitenverschiebung	je 50 mm
Antrieb	Batterie
Ladegerät	230V
Transportmaße (L/M/B)	1,93 / 0,83 / 1,66 m
Arbeitsmaße (L/M/B)	3,10 / 0,83 / 1,66 m
Eigengewicht	1050 kg

- Besonderheiten
- Funkfernbedienung
 - individuell konfigurierbare Saugereinheit (min.: 200kg, 85x36cm (+ Aufhängung 130x105))
 - vollhydraulische Manipulation
 - selbstüberwachendes System
 - Anbaugeräte:
 - Kranspitze





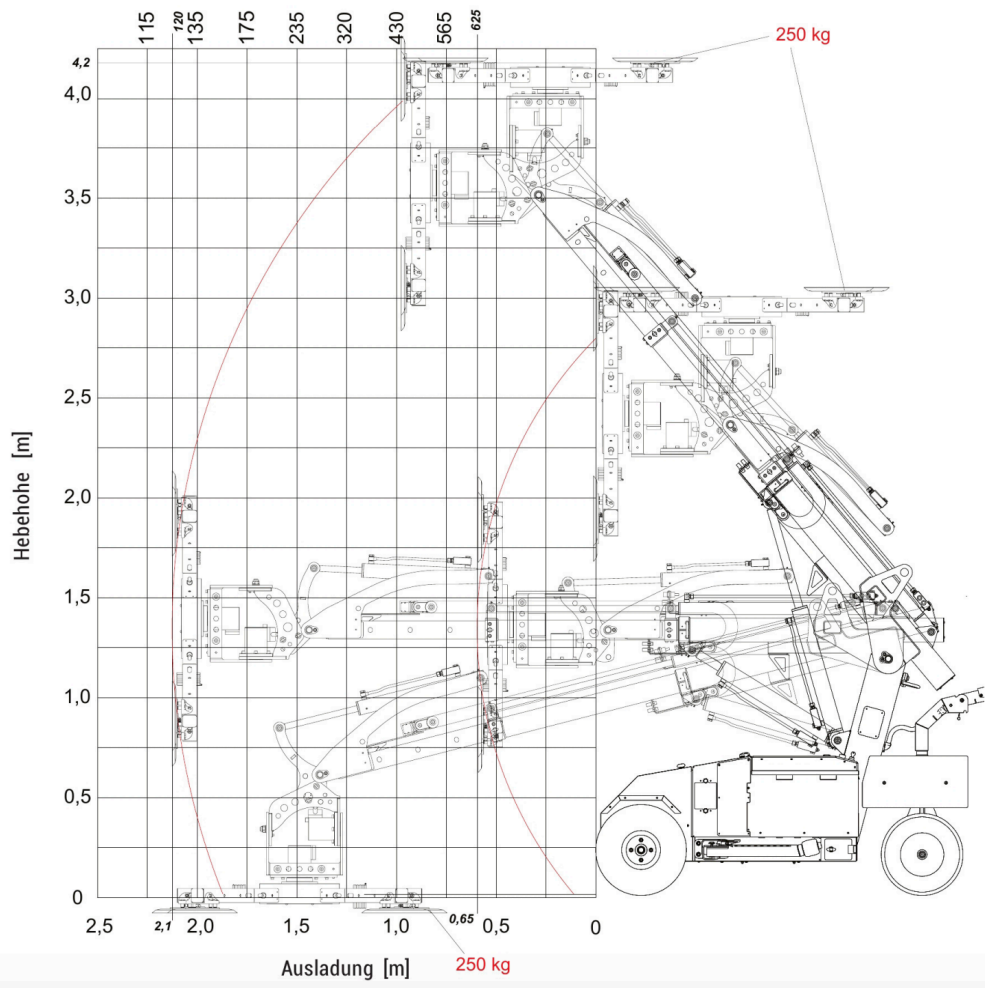
MINGALIFT

ARBEITSBÜHNEN-STAPLER-TELESTAPLER-MINIKRANE

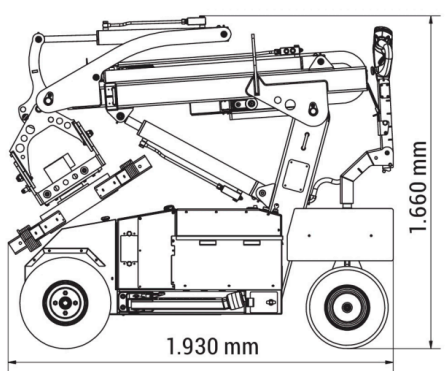
Glaslifter 625kg / 4,20m

Glassworker GW 625-2

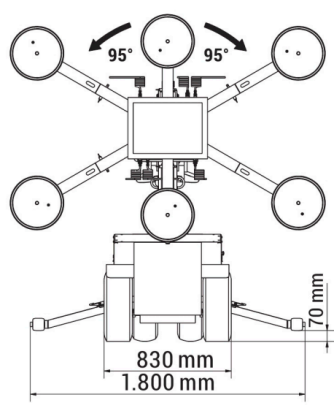
Elektro



Transportstellung



Stützen ausgefahren



Individuelle Anordnung der Saugteller

